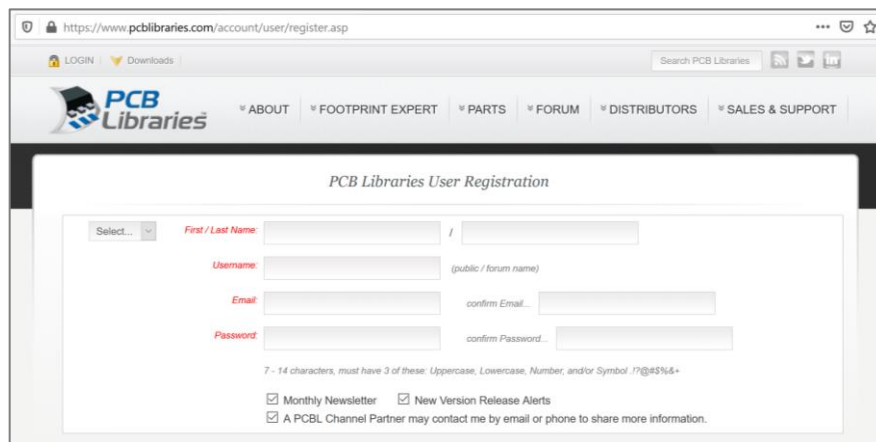


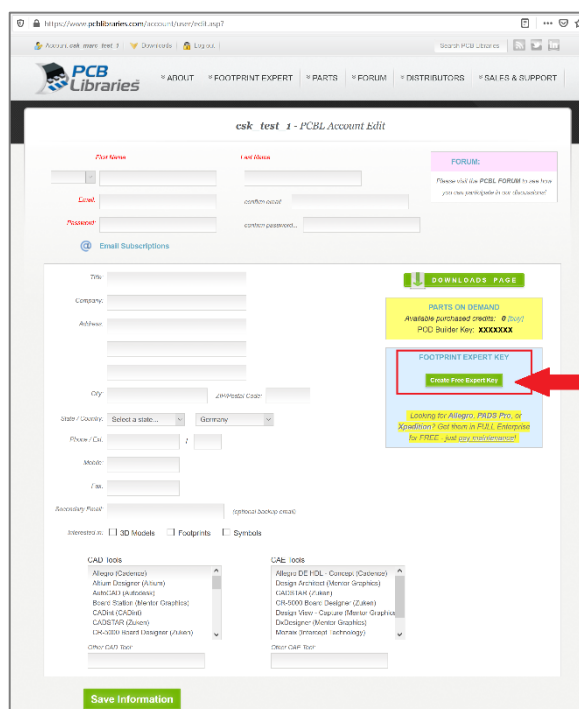
Diese Anleitung zeigt alle Schritte auf, welche nötig sind, um eine **Freischaltung und Aktivierung** der kostenfreien Pro Version der PCB Footprint Expert Software durchzuführen. Achtung: Diese Anleitung gilt ausschließlich für die folgenden CAD Outputs: **CADint, DesignSpark, DipTrace, EAGLE, KiCAD, McCAD, Pantheon, Proteus, Pulsonix, SoloPCB, Target-3001!, Ultiboard und Librarian (FPX)**. Weitere Hilfestellungen finden Sie unter: <https://www.cskl.de/pcb-footprint-expert/support/faq/produkte/>

1. **Wichtig:** Registrieren Sie sich als erstes auf der offiziellen Herstellerseite von PCB Libraries:

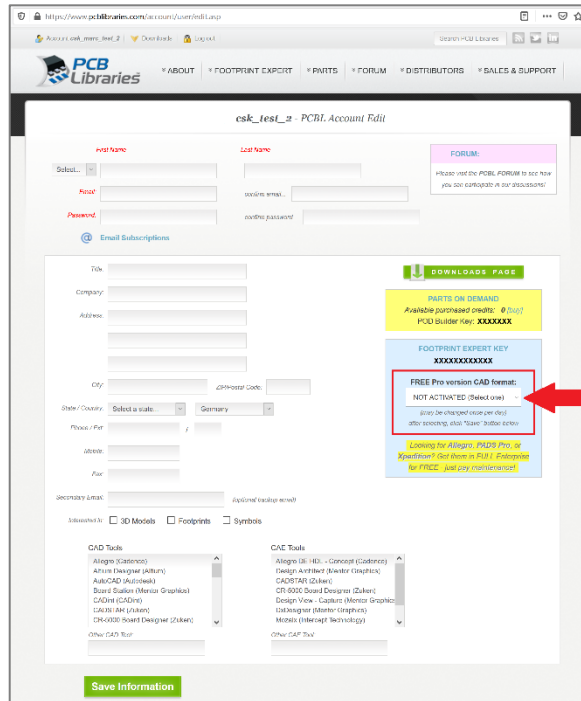


➡ <https://www.pcblibraries.com/account/user/register.asp>

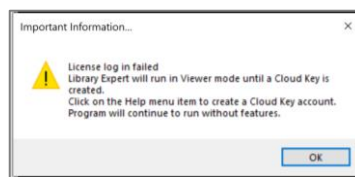
2. Aktivieren Sie Ihren Account über den Link, welcher Ihnen per E-Mail zugesendet wird.
3. Loggen Sie sich auf der Webseite über die Schaltfläche „LOGIN“ in Ihren Account ein: <https://www.pcblibraries.com/account/user/edit.asp>
4. In Ihrer Account-Übersicht erhalten Sie die folgende Ansicht, sofern Ihr Account zuvor noch nicht für eine Pro Version aktiviert worden ist. Klicken Sie auf die Schaltfläche: „Create Free Expert Key“.



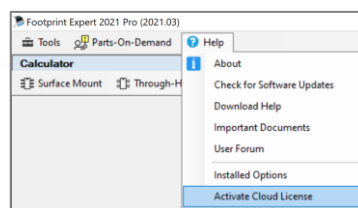
- Nach der Erstellung Ihres Free Expert Keys erhalten Sie die folgende Ansicht. Wählen Sie in dem blauen Footprint Expert Key Bereich im Dropdown-Menü bei „FREE Pro Version CAD Format“ das gewünschte CAD Output aus. **Hinweis:** In der kostenfreien Pro Version kann man ausschließlich 1 CAD Output zur Zeit auswählen. Das hinterlegte CAD Output kann alle 24 Stunden gewechselt werden.



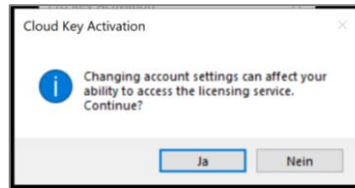
- Bestätigen Sie am Seitenende Ihre CAD Output-Auswahl per Mausklick auf „**Save Information**“.
- Starten Sie nun die PCB Footprint Expert Pro Software.
 - Die Pro Version herunterladen: <https://www.pcblibraries.com/account/user/memberdownloads.asp>
 - Hinweis:** Falls im Downloadbereich der Download der Pro Version nach der Erstellung des Footprint Expert Keys noch ausgegraut ist müssen Sie sich einmal ausloggen und wieder erneut einloggen.
- Bestätigen Sie die Meldung, dass noch keine Lizenz hinterlegt worden ist, per Mausklick auf „OK“.



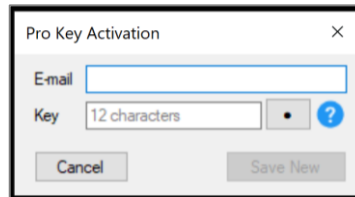
- Öffnen Sie im Hauptmenüband unter „Help“ das „Activate Cloud License“ Fenster.



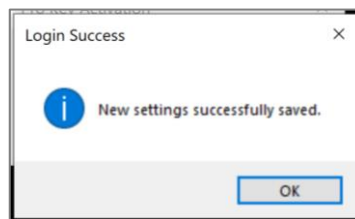
10. Bestätigen Sie die Meldung, dass Account Settings die Lizenzierung ändern kann, per Mausklick auf „JA“.



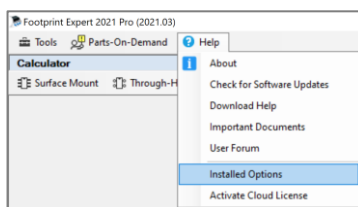
11. Tragen Sie im „Pro Key Activation“ Fenster Ihre bei der Registrierung genutzte E-Mail-Adresse ein.



12. Tragen Sie ebenso im „Pro Key Activation“ Fenster den „Footprint Expert Key“ aus Ihrer Account-Übersicht der Webseite ein, welchen Sie im 4. und 5. Schritt dieser Anleitung erstellt hatten und bestätigen Sie in der Software alles per Mausklick auf „Save New“. Nach der erfolgreichen Aktivierung erhalten Sie die folgende Meldung:



13. Um die erfolgreiche Aktivierung Ihrer Pro Version zu überprüfen und/oder zu prüfen welches CAD Output zur Zeit für Ihren Key hinterlegt ist, klicken Sie im Hauptmenüband unter „Help“ auf „Installed Options“.



➡ Das freigeschaltete CAD Output wird mit einer grünen Farbe hervorgehoben und mit einem Ablaufdatum versehen:

Feature	Status
Librarian	Expires: 7/14/2021
Librarian Multiport	Expires: 7/14/2021
3D STEP	
Allegro	
Altium (PCB)	
Board Station	
CADent	
Circuit Studio	
DesignSpark	
DpTrace	
ENGLER (PCB)	
McCAD	Expires: 7/14/2021
McCAD	
OiCAD Layout	
OiCAD PCB	
PADS Standard	
PADS Professional	
Pantheon	
PiCAD (PCB)	
Profibus	
Pulsarix (PCB)	
Solo PCB	
Target 30011	
Ultiboard	
Xpedition	
Zuken CR-5000/8000	
Zuken CADSTAR (PCB)	