

Diese Anleitung zeigt alle Schritte auf, welche nötig sind, um eine **Freischaltung und Aktivierung** einer Testlizenz für die Vollversion der PCB Footprint Expert Software durchzuführen. Achtung: Diese Anleitung gilt ausschließlich für die folgenden CAD Outputs: **Zuken, Siemens, Cadence und Altium**. Weitere Hilfestellungen finden Sie unter: <https://www.cskl.de/pcb-footprint-expert/support/faq/produkte/>

1. **Wichtig:** Registrieren Sie sich als erstes auf der offiziellen Herstellerseite von PCB Libraries:

The screenshot shows the 'PCB Libraries User Registration' page. It features a navigation bar with links for ABOUT, FOOTPRINT EXPERT, PARTS, FORUM, DISTRIBUTORS, and SALES & SUPPORT. The registration form includes the following fields and options:

- Select... dropdown menu
- First / Last Name: [Text Input]
- Username: [Text Input] (public / forum name)
- Email: [Text Input] confirm Email: [Text Input]
- Password: [Text Input] confirm Password: [Text Input]
- 7 - 14 characters, must have 3 of these: Uppercase, Lowercase, Number, and/or Symbol /?@#%&+
- Monthly Newsletter:
- New Version Release Alerts:
- A PCB Channel Partner may contact me by email or phone to share more information:

➔ <https://www.pcblibraries.com/account/user/register.asp>

2. Aktivieren Sie Ihren Account über den Link, welcher Ihnen per E-Mail zugesendet wird.
3. Um nun Ihren Account für ein CAD Output freizuschalten, besuchen Sie ausschließlich das folgende Formular. Füllen Sie das Formular aus und beachten Sie, dass Sie im unteren Bereich dieser Seite in dem Textfeld bei „Message“ das gewünschte CAD Output bzw. die gewünschten CAD Outputs manuell eintragen („*einfach den/die Namen reinschreiben ... eCADSTAR usw.*“). **Hinweis:** Die Aktivierung erfolgt durch den Hersteller und kann bis zu 24 Stunden dauern.

The screenshot shows the 'REQUEST AN EVALUATION LICENSE' form on the PCB Libraries website. The form includes the following fields and options:

- Name: [Text Input]
- Email: [Text Input]
- Phone: [Text Input]
- Save: [Button]
- Urgent!:
- Normal:
- Low Priority:
- Message: [Text Area] (A red arrow points to this field)
- Company: [Text Input]
- Address: [Text Input]
- City/State/Country: [Text Input]
- Red Code: [Text Input] 24987
- Send Message: [Button]

On the right side of the page, there is a sidebar with contact information and a promotional banner for the 'ENTERPRISE' version of the software, which costs 'a cup of coffee per month'.

➔ <http://www.pcblibraries.com/contactus/?ms=1>

4. Um zu überprüfen, ob Ihr Account wie gewünscht freigeschaltet worden ist, besuchen Sie den Download-Bereich auf der Herstellerseite: <https://www.pcblibraries.com/account/user/memberdownloads.asp>

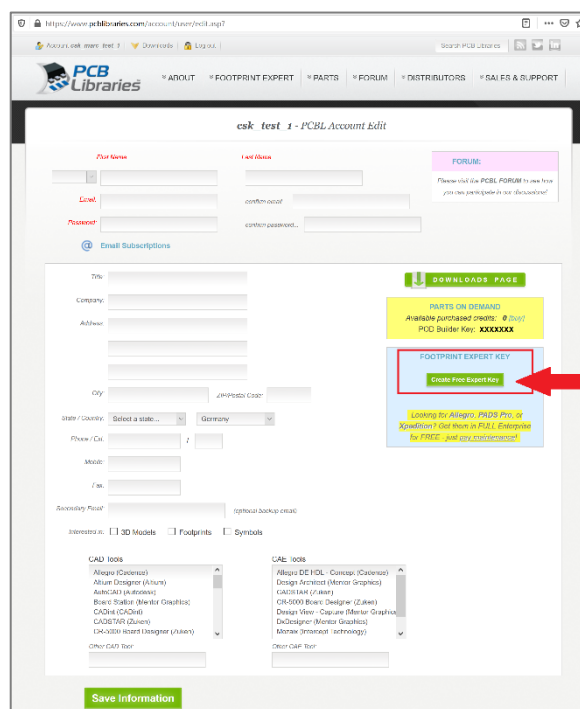
- a. **Hinweis:** Falls Ihr Account **noch nicht** von dem Hersteller für die Testlizenz aktiviert worden ist, finden Sie den Button „Request Evaluation“. **Warten Sie noch ein wenig weiter** oder kontaktieren Sie uns mit einer Anfrage per E-Mail an: info@cskl.de mit der Angabe Ihrer bei der Registrierung hinterlegten E-Mail-Adresse und Ihrer User-ID. **Achtung:** Oftmals ist ein Aus- und Einloggen in Ihren Account auf der Herstellerseite nötig, um den Speicher der Downloadseite zu aktualisieren. Durch das erneute Einloggen sollte sich die Ansicht des Downloadbereiches ändern, sofern der Hersteller Ihren Account bereits freigeschaltet hat.

Request an Evaluation

- b. Falls Ihr Account **bereits** von dem Hersteller für die Testlizenz aktiviert worden ist, ist der Button „Download Evaluation“ verfügbar. Laden Sie die Software nun herunter.

Download Evaluation

5. Nach der Freischaltung klicken Sie nun auf der Webseite oben links auf „Account ...“, um in Ihrer Account-Übersicht den Footprint Expert Key für Ihre Evaluation-Lizenz zu aktivieren:



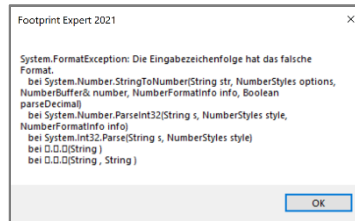
➔ <https://www.pcblibraries.com/account/user/edit.asp>

6. Starten Sie nun die PCB Footprint Expert Enterprise Cloud Software.

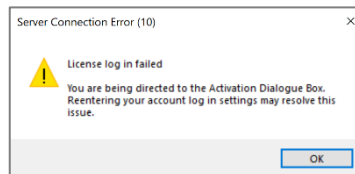
7. Bestätigen Sie die Meldung, dass noch falsche Daten hinterlegt sind, per Mausklick auf „OK“.

Für Rückfragen und weitere Informationen steht Ihnen das CSK Team gerne zur Verfügung.

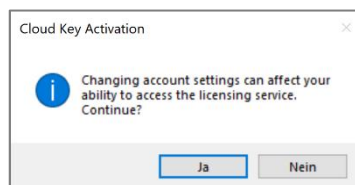
Kundenservice: +49 431 32132-40 | info@cskl.de | www.cskl.de



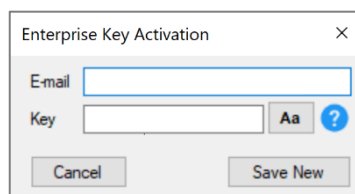
8. Bestätigen Sie die Meldung, dass der Login fehlgeschlagen ist bzw. noch keine Lizenz hinterlegt worden ist, per Mausklick auf „OK“.



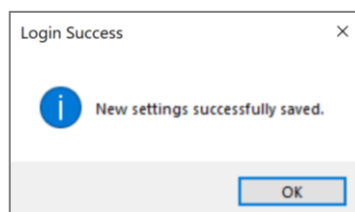
9. Bestätigen Sie die Meldung, dass Account Settings die Lizenzierung ändern kann, per Mausklick auf „JA“. Hinweis: Falls sich das Fenster nicht automatisch öffnen sollte, finden Sie die Aktivierung in dem Hauptmenüband der Software im Reiter „Help“ unter „Activate Cloud License“.



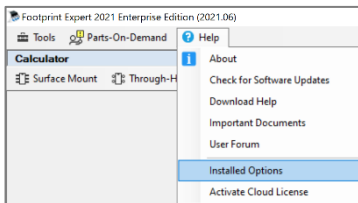
10. Tragen Sie im „Enterprise Key Activation“ Fenster Ihre bei der Registrierung genutzte E-Mail-Adresse ein.



11. Tragen Sie ebenso im „Enterprise Key Activation“ Fenster den „Footprint Expert Key“ aus Ihrer Account-Übersicht der Webseite ein, welchen Sie im 5. Schritt dieser Anleitung erstellt hatten und bestätigen Sie in der Software alles per Mausklick auf „Save New“. Nach der erfolgreichen Aktivierung erhalten Sie die folgende Meldung:



12. Um die erfolgreiche Aktivierung Ihrer Cloud Version (Evaluation) zu überprüfen und/oder zu prüfen welches CAD Output zur Zeit für Ihren Key hinterlegt ist, klicken Sie im Hauptmenüband unter „Help“ auf „Installed Options“.



➡ Das freigeschaltete CAD Output wird mit einer gelben Farbe hervorgehoben und mit einem Ablaufdatum versehen:

Feature	Status
Librarian	Expires: 6/5/2021
Librarian Multipart	Expires: 6/5/2021
3D STEP	Expires: 6/5/2021
Allegro	
Altium (PCB)	Expires: 6/5/2021
Board Station	
CADent	
Circuit Studio	
DesignSpark	
Dip Trace	
EAGLE (PCB)	
KiCad	
McCAD	
OcCAD Layout	
OcCAD PCB	
PADS Standard	
PADS Professional	
Partheon	
P-CAD (PCB)	
Proteus	
Pulsarix (PCB)	
Solo PCB	
Target 3001!	
Utilboard	
Xpedition	
Zuken CR 5000/8000	Expires: 6/5/2021
Zuken CADSTAR (PCB)	Expires: 6/5/2021