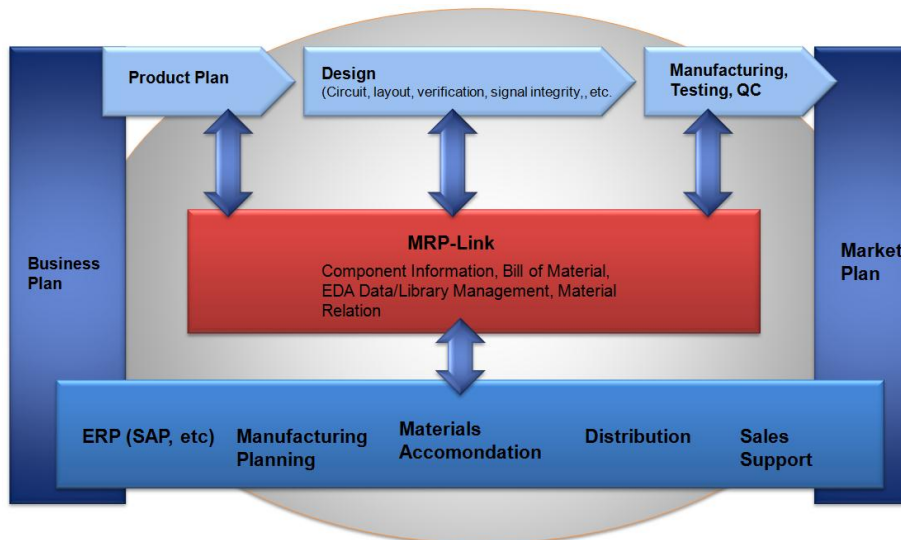




Der innovative Stücklisten Manager

Der **MRP-Link**, das Bauteil- und Stücklisten Management System, besteht aus mehreren leistungsfähigen CAD **Hersteller unabhängigen Modulen**. Als zentrales Element wird eine SQL-Datenbank verwendet, mit der eine maximale Flexibilität für eine optimale und schnelle Integration in ERP/PLM Systemen gewährleistet ist.



Die **grundlegenden Funktionalitäten** umfassen:

Die **Stücklistenverwaltung** hilft bei der Identifizierung von **Teileverwendungen und Bauteiländerungen** und erleichtert damit die Vorausplanung zur Ausführung von Neudesigns oder Designänderungen. Unterstützt wird auch die **automatische Ergänzung** von alternativen oder bevorzugten Bauteilen um Bauteil-Redundanzen zu minimieren. Daneben hilft es Projektmanagern bei der einfachen Berechnung der Bauteilkosten, um dadurch die **Einhaltung der Projektbudgets** zu jedem Zeitpunkt garantieren zu können.

Die **BauteilAuswahl** ermöglicht Ihnen eine **schnelle Suche** von **Bauteilen** anhand von Sachmerkmalen. Mit Hilfe von „drag-and-drop“ werden diese anschließend einfach direkt in das Design eingefügt. Dies stellt somit eine leistungsfähige Auswahl von Bauteilen über Attribute wie Freigaben, Verwendungsfähigkeit und alternative Bauteile zur Verfügung.

Die **Datenreplikation** stellt die **Konsistenz** sicher beim Kopieren und Verteilen von Daten und Datenbankobjekten aus einer Datenbank in eine andere und das anschließende Synchronisieren. Die **Synchronisationsfunktionalität** mit ERP- oder PLM Systemen bietet einen **exakten Informationsaustausch** und verhindert duplizierte oder redundante Informationen und reduziert somit das Risiko von Dateneingabefehlern.

Highlights vom MRP-Link

Der MRP-Link **reduziert** die **Entwicklungs- und Verwaltungskosten**:

- Die automatische bidirektionale Synchronisation minimiert Fehler bei der Erstellung von Designs.
- Die Verfügbarkeit von alternativen und bevorzugten Bauteilen stellt die Verwendung der sowohl technisch als auch kaufmännisch optimalen Bauteile sicher.
- Die kontinuierliche Erstellung von Stücklisten ermöglicht eine realistische Kalkulation mit Szenario-Analysen.

Der MRP-Link **reduziert** die **Entwicklungszeit**:

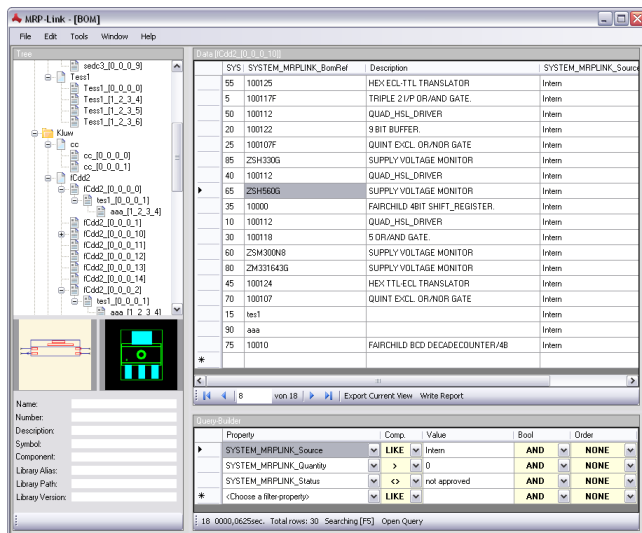
- Die Integration von nicht elektrischen Bauteilen bei der Stücklistenerstellung ermöglicht die parallele Planung aller Bauteile.
- Die Verwendung von standardisierten Dateiformaten stellt die Kompatibilität mit gängigen Systemen mittels Im- und Export Funktionen sicher.
- Das Rechtekmanagement vereinfacht die administrativen Vorgänge und garantiert eine benutzerabhängige Anwendung.

Unser MRP-Link besticht durch seinen modularen Aufbau.

Technische Spezifikationen vom MRP-Link

Aufgrund der **modularen Ausbaumöglichkeiten** ist der MRR-Link flexibel und vielseitig einsetzbar. Als **zentrales Element** dient der **Parts Stock**, mit seinen universell zu konfigurierenden CSV Formaten, sowohl für den Daten-Im- wie auch Export. Die Bearbeitungsregeln sind dabei mit dem „**Constraint Manager**“ und den **Ausführungsrechten** der Benutzer individuell zu steuern. Zur Sicherstellung der Datenkonsistenz dient die standortübergreifende **Datenreplikation**. Der Parts Stock lässt sich individuell um weitere Module erweitern.

Als **eigenständiges BOM Management System** besteht der MRP-Link zusätzlich aus dem **BOM** und **Report BOM Management-Modulen** zum **Erstellen, Editieren oder Ergänzen** der **Artikeldaten**, zum Beispiel um den Status während des laufenden Betriebs. Dadurch werden die Daten automatisch für alle Nutzer zugänglich gemacht. Zusätzlich verfügt das Modul über umfangreiche Versionsmanagements und Vererbungs-möglichkeiten. Stücklisten können als neue Artikel eingeführt werden und bilden somit die Grundlage für die hierarchischen Strukturen und frei konfigurierbaren Differenzstücklisten.



Mit der Erweiterung der **alternativen Datenbank** können Stücklisten automatisch mit **alternativen Bauteilen** ergänzt werden und bevorzugte Bauteile werden gekennzeichnet.

Der **BOM Extractor** erstellt mit nur wenigen Mausklicks zu jedem Zeitpunkt im Design-Zyklus frei konfigurierbare **Stück- oder Prüflisten** aus einem Projekt. Diese können anschließend in anderen Anwendungen wie zum Beispiel Tabellenkalkulationsprogrammen weiter verarbeitet werden.

Der **Library Searcher** ist eine einfach zu bedienende **Suchmaschine**, die zielgerichtet die mitunter schwierige und zeitintensive Aufgabe des Suchens der optimalen verfügbaren Bauteile in CADSTAR übernimmt.

Das **Modul Library Replikation** dient letztendlich zum **Synchronisieren** von CADSTAR Bibliotheken über unterschiedliche Standorte hinweg.

MRP-Link Basis-Module:

- Parts Stock
- User Administration
- Group Access Rights
- Constraint Manager
- Datenbank Replikation

Die optionalen Module:

- BOM Management
- Report BOM Management
- Alternative Database
- BOM Extractor CADSTAR
- BOM Extractor E3.series
- Library Searcher für CADSTAR
- Library Replikation für CADSTAR

Technische Anforderungen:

- Betriebssystem: Windows Vista, Windows XP SP2, Windows Server 2003 R2 /2008, sowohl als 32 oder als auch 64 Bit inklusive Net Framework 3.0
- Mindestens Microsoft SQL Server 2005 Express Edition (kostenlos)
- Computer mit 1,6Ghz Prozessor
- 1GB RAM Arbeitsspeicher
- 1GB Festplatten Platz
- Bildschirmauflösung 1024*768 oder höher